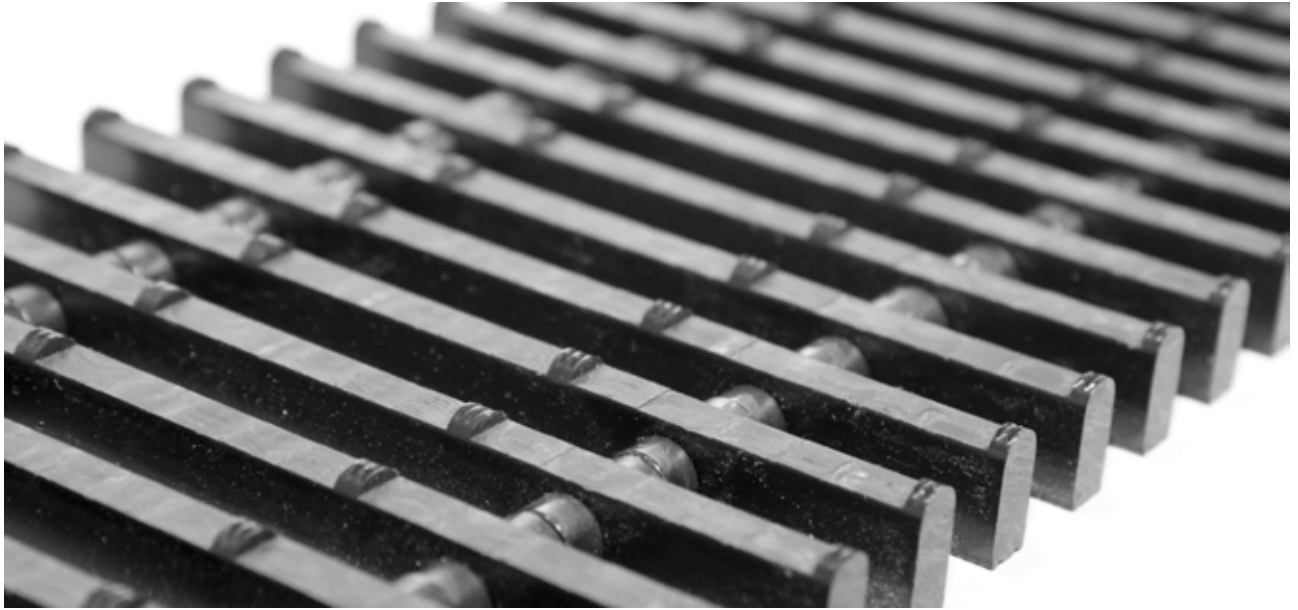
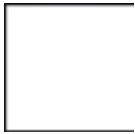


## Type 723/25 Design



### Coloris



Blanc - similaire  
au RAL 9010



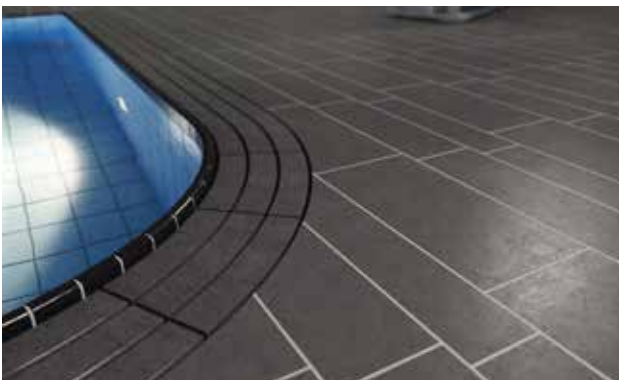
Noir - semblable  
au RAL 9005

### Services et prestations

La prise de cotes sera réalisée in situ par le fabricant des grilles, après la pose des goulottes pour assurer une mise en œuvre parfaite

Service de pose

Réparations



<b>Matériau</b>	matériau de synthèse de haute qualité, résistante aux chocs et aux rayons UV résistance à la corrosion, au chlore, à l'eau de mer et aux eaux thermales.
<b>Profilé porteur</b>	barreaux pleins la surface des grilles de débordement est adaptée pour le collage des carreaux de carrelage. Veuillez à n'utiliser que du carrelage conforme à la norme d'antidérapance DIN 51097. en cas de décaissé peu profond avec une découpe en sous-face
<b>Revêtement</b>	fraisage de la surface des grilles en vue de la pose des carreaux de carrelage.
<b>Écartement des profilés</b>	inférieur à 8 mm selon les normes DIN EN 16582-1 et DIN EN 13451-1
<b>Hauteur (mm)</b>	25
<b>Liaison</b>	tige filetée en PVC avec entretoises
<b>Domaine d'utilisation</b>	piscines privées à débordement
<b>Dimensions</b>	longueur des modules: 600mm maxi. Hauteur carrelage compris: de 22 à 32mm environ (selon l'épaisseur du carrelage et de la sous-couche en grille). En cas de hauteurs totales souhaitées inférieures à 28mm, des mortiers latérales seront réalisées en sous-face (en option).
<b>Description</b>	esthétique anticorrosion

## Type 723/25 Design

### Descriptif type :

Grilles de débordement 723/25 Design

Fourniture de grilles de débordement rigide et perpendiculaire, fabriqué sur mesure. Type « Grilles de débordement 723/25 Design » de chez emco, rigide et perpendiculaire au bassin, composé :

- De barreaux pleins (l 10 mm x h 25mm) en matière de synthèse de haute qualité, résistante au choc, aux rayons U.V, à la corrosion, au chlore, à l'eau de mer et aux eaux thermales. Surface des profilés usinée et fraisée pour adaptation et collage des carreaux (attention : n'utiliser que des carreaux de carrelage répondant à la norme antidérapante en milieu humide DIN 51097).

- Les barreaux sont liés par des tiges filetées en polyester armé de fibre de verre et entretoises. Largeur de la grille entre 150 – 300 mm. Hauteur entre 22 et 32 mm de haut (comprenant l'intégration du carreau et selon son épaisseur). Hauteur totale inférieure à 28 mm possible par réalisation de deux mortaises latérales des cassettes.

L'écartement des profilés est de 8 mm selon les normes DIN EN 13451-1 et DIN EN 16582-1 (pour éviter le coincement des doigts).

La prise de cotes sera réalisée in situ par le fabricant des grilles, après la pose des goulottes pour assurer une mise en oeuvre parfaite.

### Important:

#### Indication concernant les revêtements carrelage

Adapté à une mise en oeuvre dans les espaces humides et conforme au passage des pieds nus (norme antiglissance)

Standard d'assemblage: la grille 723 Design est à assembler avec des carreaux de carrelage de 8mm d'épaisseur.

L'épaisseur du carrelage est à communiquer avant le début de la production. (épaisseur minimale: 7mm)

Choix des carreaux de carrelage: se rapprocher d'un carreleur.

Les carreaux de carrelage sont à fournir par le carreleur, qui est également en charge de la découpe, de la pose et de la colle sur les grilles de débordement.

#### Collage des carreaux de carrelage:

Avec le collage, les grilles peuvent être recoupées à la longueur souhaitée.

Colle sur site selon les recommandations du carreleur

#### Note générale

En raison d'un espacement plus réduit dans le carrelage, l'écoulement peut s'effectuer plus lentement. Ceci ne peut constituer en aucun cas une réclamation.

La grille de débordement 723 Design est adapté à un trafic piéton uniquement. Un trafic intensif ou trop lourd peut en effet entrainer une casse des éléments.

La grille 723 Design est destinée à une pose droite uniquement.

Possibilité de réaliser des angles en onglets.

Hauteur minimale: 22mm, avec un carreau de carrelage de 8mm minimum