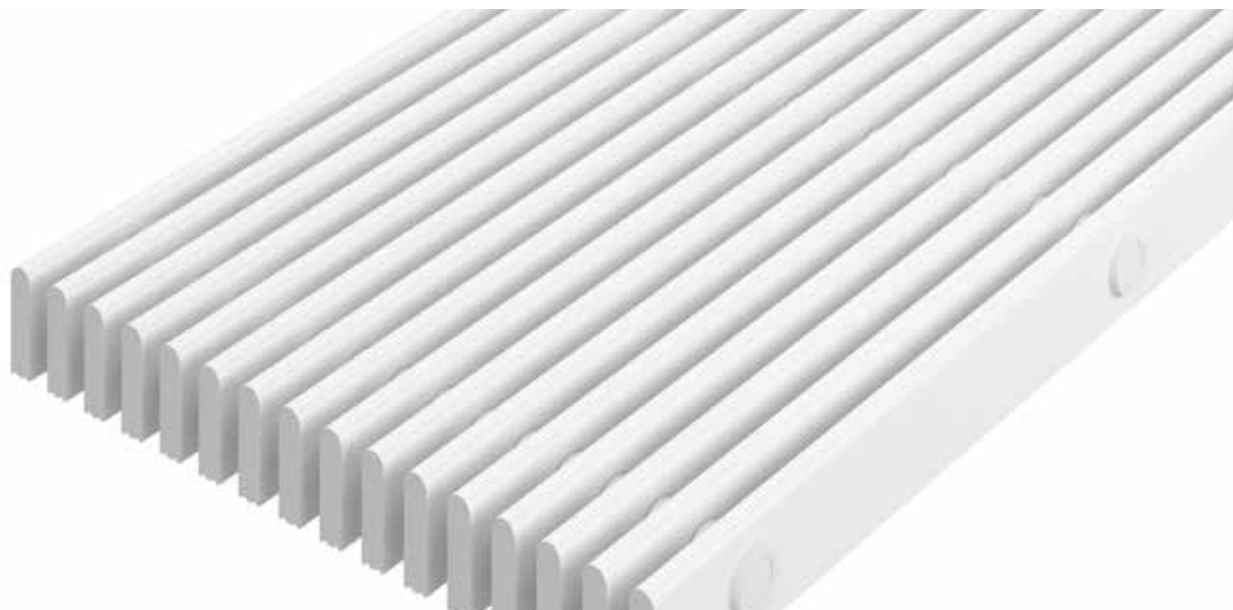


## Type 724/35

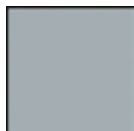


Antidérapance selon norme DIN 51097, classement C, angle d'inclinaison > à 24°.

### Coloris



Blanc - similaire au RAL 9010



Gris - similaire au RAL 7001



Beige - similaire au RAL 1001



Jaune - similaire au RAL 1018



Noir - semblable au RAL 9005



Bleu - semblable au RAL 5017

### Services et prestations

La prise de cotes sera réalisée in situ par le fabricant des grilles, après la pose des goulottes pour assurer une mise en œuvre parfaite

Service de pose

Réparations

<b>Profilés</b>	grilles de débordement rigide; profilés parallèles au bord du bassin
<b>Matériau</b>	matériau de synthèse de haute qualité, résistante aux chocs et aux rayons UV résistance à la corrosion, au chlore, à l'eau de mer et aux eaux thermales. absence d'éléments métalliques et présence d'une surface totalement fermée et hygiénique
<b>Profilé porteur</b>	barreaux pleins (35 x 10 mm)
<b>Revêtement</b>	dessus des profilés arrondi leur assurant une sécurité maximale (SPP)
<b>Écartement des profilés</b>	8 mm selon les normes DIN EN 13451-1 et DIN EN 16582-1 (pour éviter le coincement des doigts)
<b>Hauteur (mm)</b>	35
<b>Liaison</b>	système de liaison par des tubes porteurs en polyester armé de fibre de verre
<b>Antidérapance</b>	antidérapance selon la norme DIN 51097 classement C
<b>Largeur de grille (en mm)</b>	100-340
<b>Domaine d'utilisation</b>	piscines publiques et privées avec goulotte de débordement jacuzzis avec goulotte de débordement
<b>Dimensions</b>	largeur et profondeur sur mesure
<b>Hivernage</b>	en dehors de la saison de baignade, les grilles de débordement devront être stockées à l'abri, sauf si elles sont utilisées dans des piscines couvertes, et recouvertes d'un film plastique adéquat, afin d'éviter qu'elles ne soient endommagées et encrassées.
<b>Description</b>	excellent écoulement d'eau adaptation à tout type de goulottes