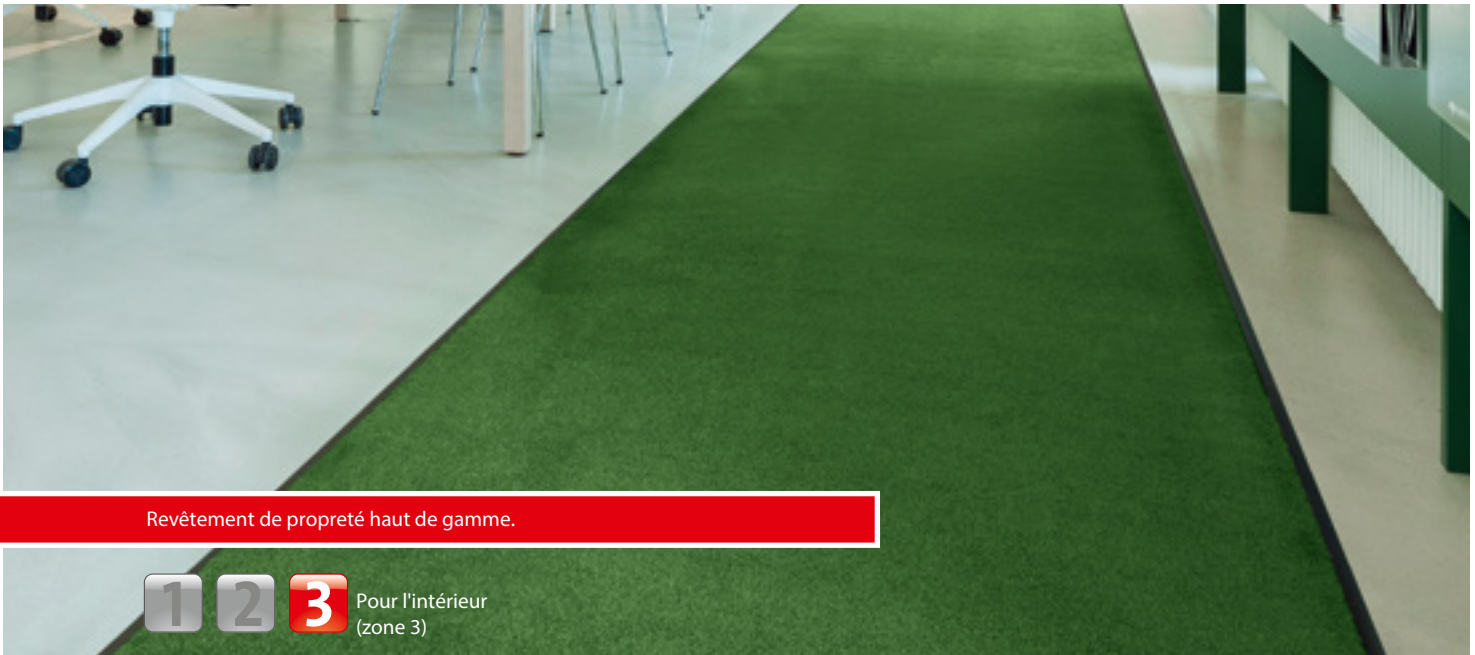


Type ROYAL



Revêtement de propreté haut de gamme.

1 2 3 Pour l'intérieur (zone 3)



Anti-statique



Compatible chaises à roulettes



DS (EN 13893)



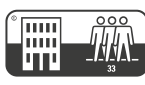
Résistance



Bfl-s1



Luxeux



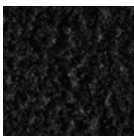
Intensité du Trafic

Made with 100% Recycled Nylon
ECONYL®

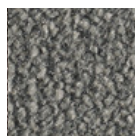
Possibilités de mise en œuvre

- Foyers logement
- Cabinet médical
- Immeubles de bureaux
- Université / Ecoles
- Gares
- Hôtel
- Aéroport
- Supermarché/Centre commercial
- Hôpital et clinique
- Gymnases et complexes sportifs

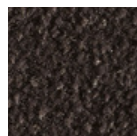
Coloris



72.01 Noir



72.02 Gris



72.03 Mokka



72.04 Rouge



72.05 Vert

| | |
|---|--|
| Revêtement | velours tufté 1/8" |
| Fibres | 100% polyamide |
| Support | rembourrage polyester |
| Sous-couche | gomme épaisse |
| Poids des fibres | 1400 |
| Poids total (g/m²) | 4200 |
| Hauteur totale (mm) | 11 |
| Nombre de picots/m² | 148 000 |
| Résistance à l'abrasion | DS (EN 13893) |
| Certificats | conformité CE - EN 14041 (uniquement pour les rouleaux) |
| Disponible en rouleaux Longueur : env. 20m | 200 cm de large (lisière incluse) |
| Caractéristique produit | rétenion des salissures et humidité |
| Pose | une pose amovible est recommandée. Toutefois, une pose collée (avec un produit adapté selon les recommandations du fabricant) peut être envisagée pour des surfaces plus importantes. |
| Nettoyage | nettoyage à l'aide d'un aspirateur. Nous conseillons le passage d'une shampouineuse de manière périodique. Les revêtements peuvent être nettoyés à l'eau (T° maxi: 40°C. Ne pas utiliser d'hydrocarbure chloré |